

Утверждена

(наименование документа об утверждении, включая наименования

органов государственной власти или органов местного

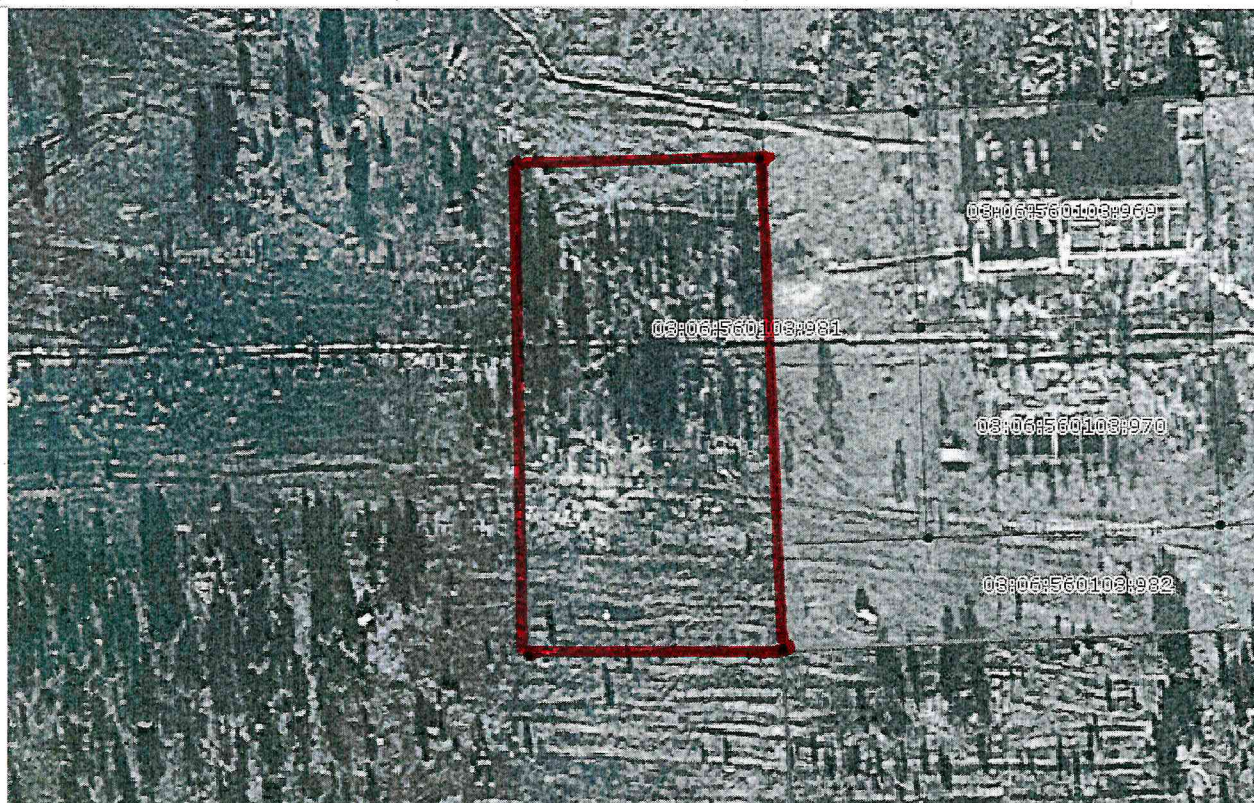
самоуправления, принявших решение об утверждении схемы

или подписавших соглашение о перераспределении земельных участков)

от _____ № _____

Схема расположения земельного участка или земельных участков
на кадастровом плане территории по адресу :Российская Федерация, Республика Бурятия,
муниципальный район Заиграевский, городское поселение поселок Онохой, пгт Онохой, мкр.
Лесной , ул. Радиостанция, уч.30

Условный номер земельного участка 03:06:560103:ЗУ 1		
Площадь земельного участка 2 5000 кв.м.		
Обозначение характерных точек границ з	Координаты, м	
	X	Y
1	2	3
1	541586.12	4181008.87
2	541587.21	4181058.94
3	541489.23	4181063.66
4	541487.78	4181012.86



Условные обозначения: